

Porte rapide autoréparable NovoZip

La porte rapide autoréparable **NovoZip** de Novoferm Alsal se compose d'un tablier avec un tissu en polyester et un revêtement en PVC, avec une fermeture à glissière latérale, qui est enroulée sur un arbre supérieur. Les guides latéraux contiennent un profilé en polyéthylène à travers lequel glisse la fermeture éclair de la toile. Le couvercle de la porte ne comporte aucune partie rigide, afin d'éviter les dommages en cas de collision.

Le tablier est automatiquement réintroduit en cas de collision, sans interruption de la production ni frais de réparation.

Le rideau est levé ou abaissé par l'action d'un motoréducteur sur un arbre.

La structure de la porte est autoportante, en acier galvanisé laqué en Ral 7011 (Ral 9016 pour la toile blanche).

Applications multiples :

La porte rapide autoréparable - NovoZip est une porte à enroulement très fonctionnelle, car la toile s'enroule au moment de l'impact. En raison de sa vitesse (~1,5 m/sec en ouverture et ~0,8 m/sec en fermeture), il convient également à une installation dans des espaces intérieurs à trafic intensif.

Spécialement conçu pour isoler entre les secteurs d'une même installation, grâce à la grande étanchéité obtenue avec les guides latéraux et la fermeture éclair de la toile. Il présente une grande résistance aux chocs, une faible perméabilité à l'air et constitue une barrière efficace contre la poussière et la saleté. Résistance minimale à la charge du vent : classe 3.

Son application peut être dans n'importe quel secteur de l'industrie (usines, entrepôts, industrie alimentaire, industrie pharmaceutique, etc), étant important de souligner l'amélioration de l'efficacité énergétique de l'installation.

Matériel :

Tablier :

- Fabriqué en tissu de polyester avec un revêtement en PVC sur les deux faces.
- Poids : 900 gr/m². (Possibilité 1050 gr/m² seulement en blanc).
- Réaction au feu : classement M2.
- Comprend une fenêtre au niveau des yeux. (Possibilité d'autres configurations).
- Couleurs : blanc 9016, jaune 1003, orange 2004, rouge 3002, bleu 5015, bleu 5002, vert 6026, gris 7038 et noir 9005.

Guides latéraux :

En acier galvanisé et laqué en Ral 7011 (Ral 9016 pour la toile blanche). Fourni avec un guide en plastique polyéthylène.

Les guides latéraux peuvent être fabriqués en acier inoxydable en option.

Arbre et accessoires :

Axe en acier avec supports latéraux en acier galvanisé avec roulements.

Couverture du rouleau et du moteur en acier galvanisé et laqué Ral 7011 (Ral 9016 pour la toile blanche) inclus.

Sécurité

La porte rapide autoréparable Novoferm Alsal - NovoZip est conforme à la norme européenne EN13241-1.

Il intègre les éléments de sécurité suivants en tant que norme :

- Barrière photoélectrique.
- Bouton photocellule sur le rouleau.
- Moteur avec système de parachute.



FICHE TECHNIQUE PORTE RAPIDE AUTOREPARABLE

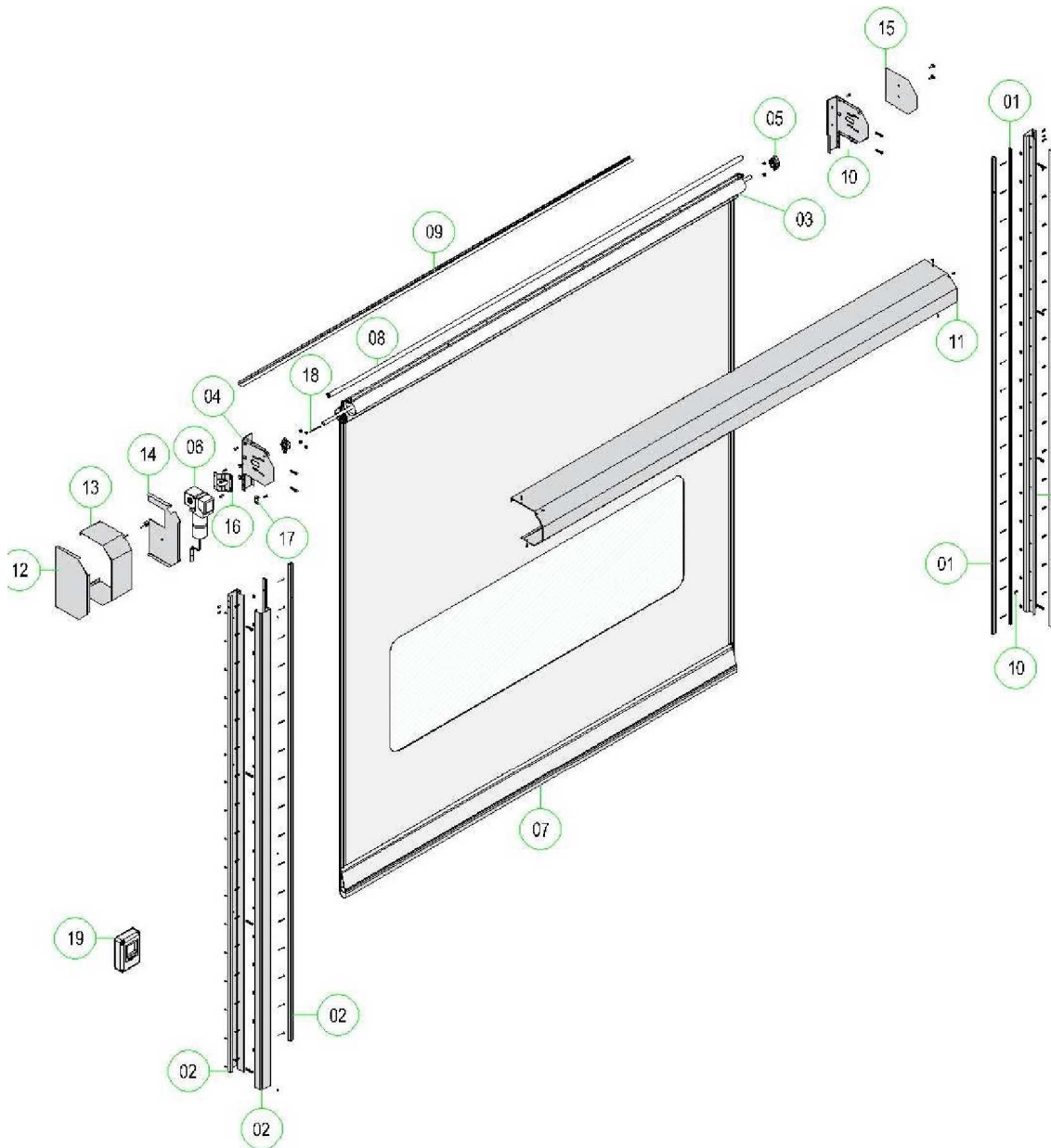
Données techniques du moteur

Couple de sortie	60	Nm
Nr de revolutions de sortie	115	rpm
Arbre d'entraînement / arbre creux	25,40	mm
Temps de chute	310	Nm
Système de parachute. (point de test / numéro de certificat)	14-003612-PR01	
Vitesse de sortie maximale avec / sans fonctionnement du convertisseur de fréquence	200/120	rpm
Tension de fonctionnement	3~ 400	V
Courant de travail	2	A
Fréquence de fonctionnement	50	Hz
Facteur de puissance cos ^	0,76	
Nombre maximum de connexions par heure	45	h-1
Opération manuelle d'urgence	167	N
Type de protection	IP54	
Zone de l'interrupteur de fin de course (vitesse maximale de l'arbre d'entraînement / arbre creux)	20	
Couple de freinage	5	Nm
Tension de freinage	103-130	VCC
Type de rectification	EGR230/103	
Intervalle de température	-10 / +40 (+60)	°C

Dimensions de la boîte a commande	280mm x 90mm x 196mm (longueur x hauteur x largeur)
Assemblée	vertical
Alimentation	230 VAC
Fusible principal AC	10A
Charge maximale	2CV/1,5KW
Protection de l'alimentation électrique externe	Fusées de réarmement.
Manoeuvres de contrôle des entrées	8 optocouplés à haute isolation électrique. 2 analogiques.
Cartes extension	Radio.
Plages de température	En fonctionnement : -20...+70°C
Vibration	Installation dans un endroit non exposé aux vibrations, par exemple sur un mur d'usine
Type de protection de la boîte a commande	IP54, (IP65 avec presse-étoupes).

FICHE TECHNIQUE PORTE RAPIDE AUTOREPARABLE

Schéma



1	Guide côté droit	12	Cachet extérieur
2	Guide côté gauche	13	Cachet moteur
3	Tambour	14	C intérieur (cachet moteur)
4	Drapeau	15	Couverture latérale droite
5	Roulements	16	Support moteur
6	Moteur	17	Support de montage
7	Lona	18	Clé
8	Entretoise supérieure	19	Panneau de contrôle
9	Pinceau		
10	Photocell		
11	Cachet du rouleau		

FICHE TECHNIQUE PORTE RAPIDE AUTOREPARABLE

Dimensions

- Largeur maximale 4000 mm.
- Largeur totale de la porte pour l'installation : Largeur d'ouverture maximale + 420 mm.
- Hauteur maximale d'ouverture 4000 mm.
- Hauteur totale de la porte à monter : Hauteur maximale de l'ouverture + 500 mm.
- Hauteur libre de l'ouverture : 4000 mm

Espace requis côté droit-gauche et linteau de l'ouverture

- L = largeur de l'arbre.
- DX = espace latéral droit = 110 mm.
- SX = espace latéral gauche = guide de 110 mm + moteur de 200 mm H = hauteur de l'arbre. h = hauteur du linteau = 500 mm.
- A = largeur du linteau = 320 mm.

(Pour d'autres mesures, consulter l'usine)

